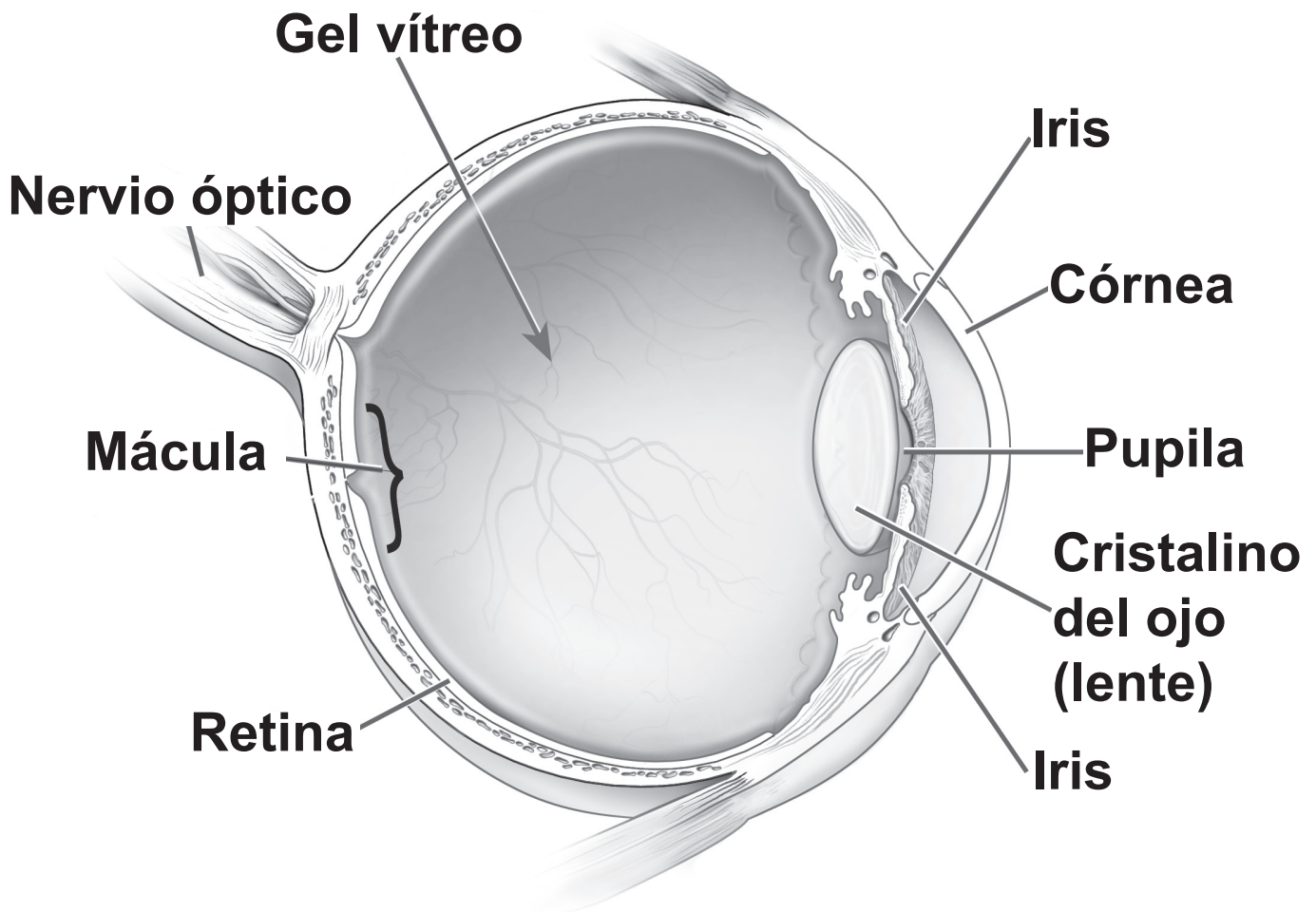


La diabetes y la salud de los ojos



Las partes del ojo

Para entender las enfermedades y condiciones que afectan los ojos es importante conocer las principales partes del ojo. En la parte de atrás de esta hoja encontrará la descripción y función de cada una de las partes.



National Eye Health
Education Program
NEHEP

Estas son las descripciones de algunas de las partes principales del ojo:

Córnea: La córnea es la parte exterior clara del sistema de enfoque del ojo ubicada por el frente del ojo.

Cristalino del ojo (lente): El cristalino es la parte clara del ojo detrás del iris que ayuda a enfocar la luz, o una imagen, en la retina.

Gel vítreo: El vítreo es una sustancia transparente y sin color que llena dos tercios (la parte de atrás) del globo del ojo, entre el lente y la retina.

Iris: El iris es la parte coloreada del ojo que regula la cantidad de luz que entra al ojo.

Mácula: La mácula es la pequeña zona sensible de la retina que provee la visión central. Está ubicada al centro de la retina.

Nervio óptico: El nervio óptico es el nervio sensorial más grande del ojo. Transporta impulsos visuales desde la retina hasta el cerebro.

Pupila: La pupila es la apertura redonda en el centro del iris. El iris ajusta el tamaño de la pupila y controla la cantidad de luz que puede entrar al ojo.

Retina: La retina es el tejido sensible a la luz de la parte posterior del ojo. La retina convierte la luz en impulsos eléctricos que son enviados al cerebro a través del nervio óptico.